

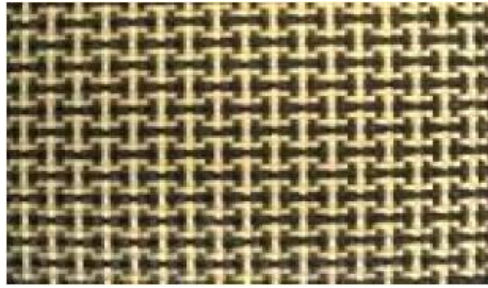
## KC165 Taff Carb/Kev 165gr/m<sup>2</sup> 100-120cm / EX KC639

Caracteristiques / Characteristics		Nominal
Poids Total / Mass Per Unit Area	G/M <sup>2</sup>	165 ±5%
Armure / Weave		Taffetas – Plain
Compatibilité/ Compatibility		Epoxy, Polyester, Vinylester

Construction		Chaine / Warp		Trame / Weft	
Nature De La Fibre / Fiber Description		3K Carbon Fibre 200 Tex HM Aramid 1210 Dtex		3K Carbon Fibre 200 Tex HM Aramid 1210 Dtex	
Nombre De Fils / Thread Count	Par Cm / Ends /Cm	5		5	
Distribution Du Poids / Weight Distribution	G/M <sup>2</sup>	3K Carbon Fibre	67	3K Carbon Fibre	34
	%		75%		43%
	G/M <sup>2</sup>	HM Aramid	22	HM Aramid	44
	%		25%		57%
Epaisseur / Thickness		0,17mm ± 15%			

Conditionnement / Packaging		Nominal
Largeur Standard / Standard Width	Mm	1270 ±2,5%
Longueur Approx/ Approx Length	Ml	100
Poids Rouleau / Roll Weight	Kg	20,95





Note : Technical information furnished is based on laboratory findings and believed to be correct. No warranties of any kind are made except that the materials supplied are of standard quality. All risk and liabilities arising from handling, storage and use of products, as well as compliance with applicable legal restrictions, rests with the user.

L'information technique fournie est basée sur les résultats de labortaoire et considérées comme exactes. Aucune garantie de quelque nature que ce soit, sauf que les matériaux fournis sont de qualité standard. Tous les risques et responsabilités découlant de la manutention, le stockage et l'utilisation des produits, ainsi que le respect des restrictions légales applicables, incombe à l'utilisateur